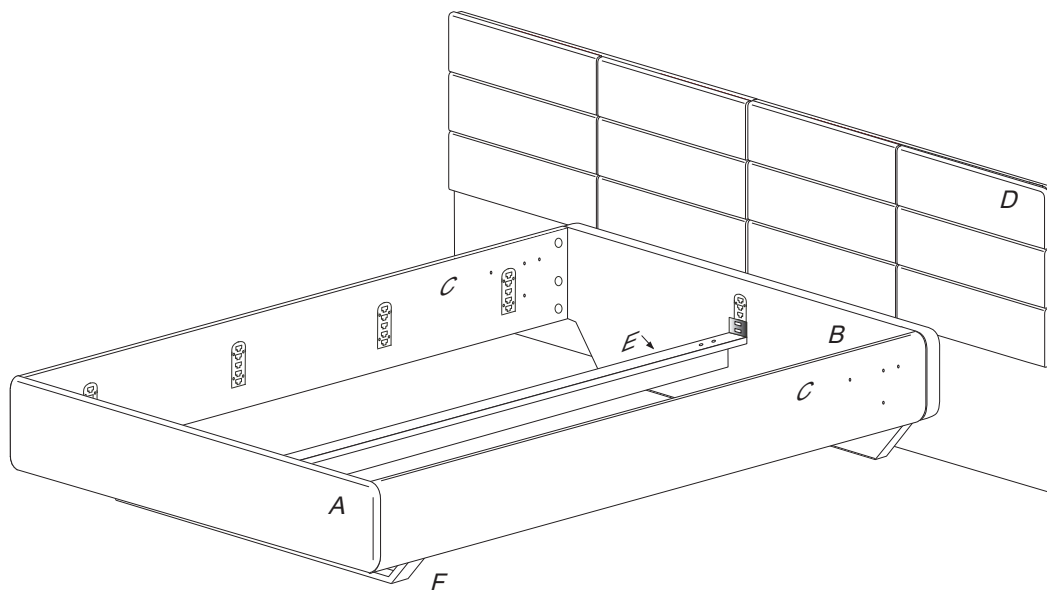


ARIA

Postel - čelo čalouněné rozšířené, kovová podnož
č. R109 BC

1880x2080x1251,5



Kolíky vždy narazte nejprve do otvorů ve hranách dílců, je nutné je zarazit se stejným přesahem. V případě, že některý kolík přesahuje, je nutné jej zakrátit. Dílce srážejte kladivem pouze přes dřevěnou podložku.

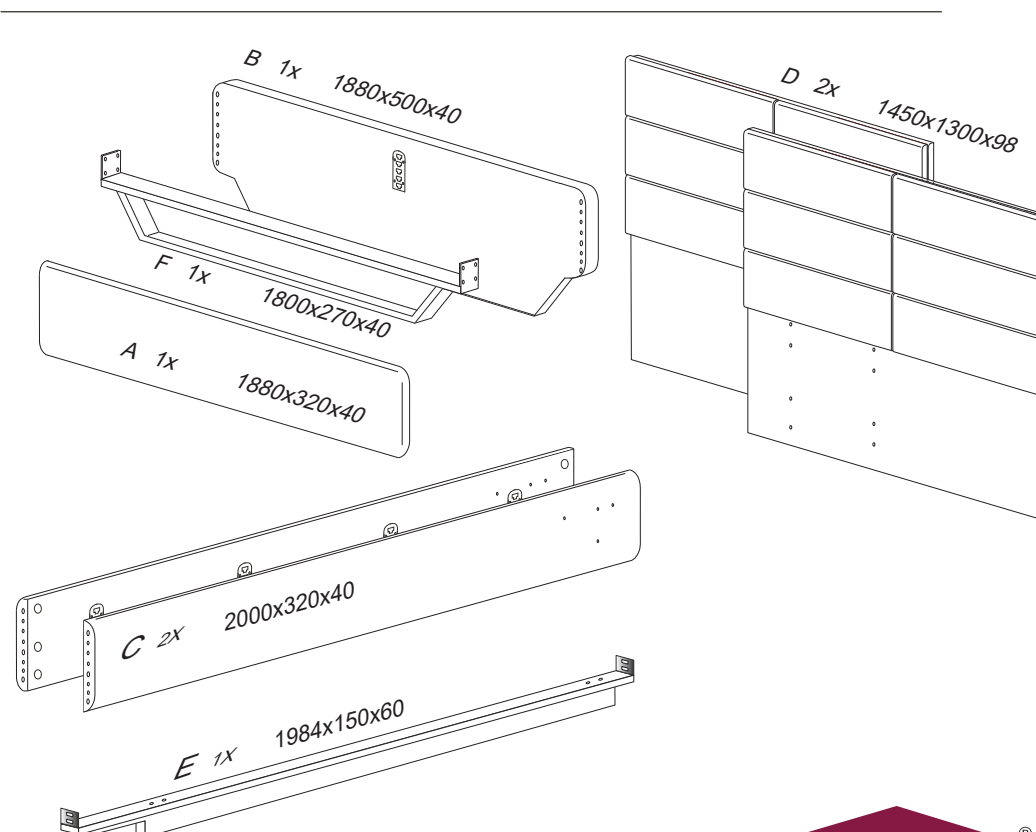
V případě vrzání vtačte do spoje tekuté mýdlo v poměru 1:1 s vodou.

Tento jev se u nábytku z masivu vyskytuje běžně.

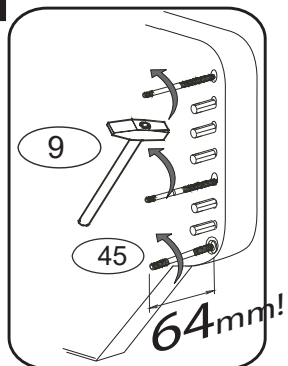
Olejová úprava výrobku vykazuje po určitou dobu specifickou vůni, která není zdravotně závadná a časem vyprchá. Lakované, mořené a olejované výrobky otíratnavlhčenou textilií a vytřít do sucha. Lze použít i Pronto.

1/3

	4 x1 č.4	5 x1 č.5	9 x20 10x50mm	
	45 x12 6x90buk cink	46 x8 M8X30	47 x12 13500	48 x6 11600
	49 x16 6x100mm			44 x3
			117 x8 varifix	121 x12 filc

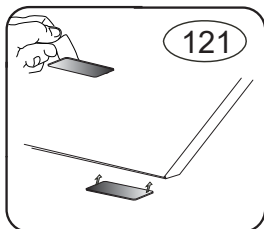


1

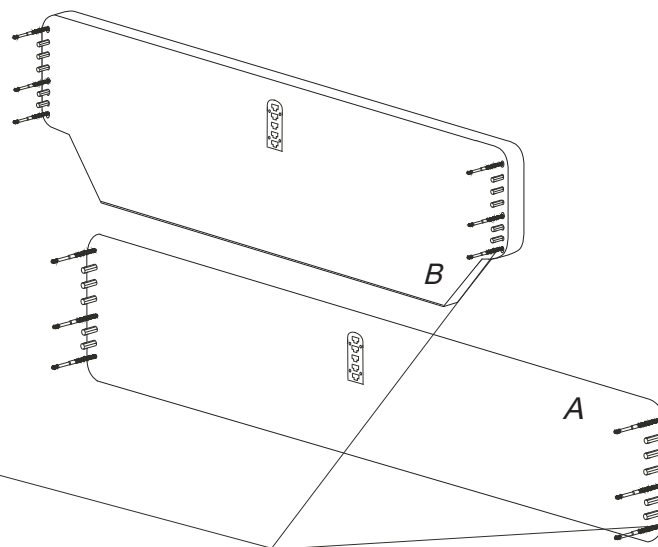


pro snazší zašroubování
namažte šroub mýdlem
nebo olejem

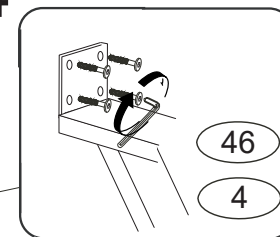
2



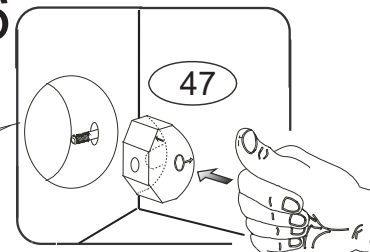
doprostřed rohu
rámu vlepíte filc č.121



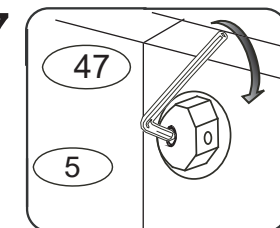
4



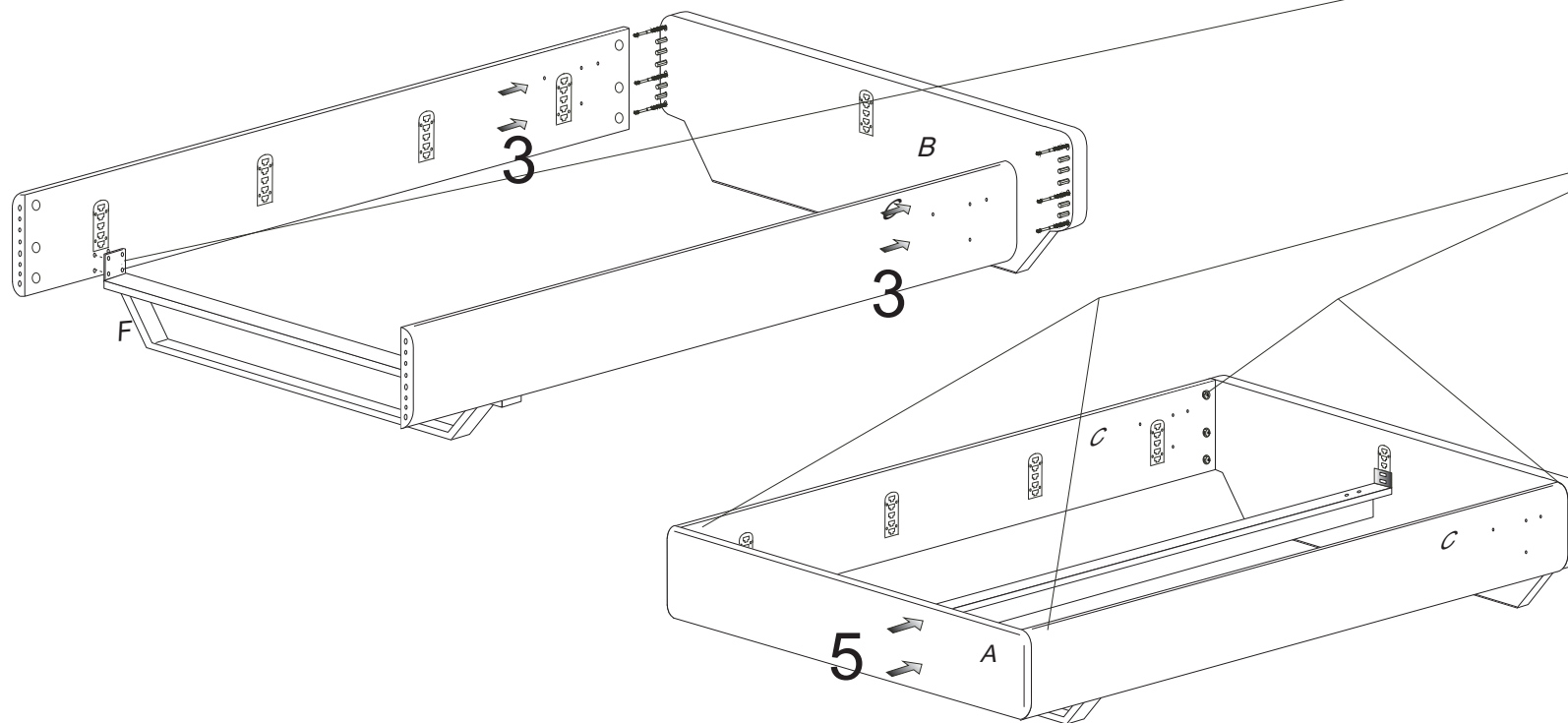
6



7

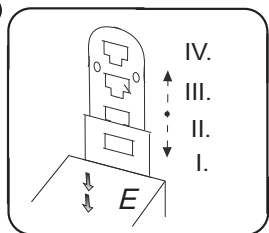


Dotáhněte jen lehce.



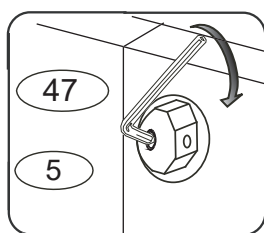
R109/BC

8



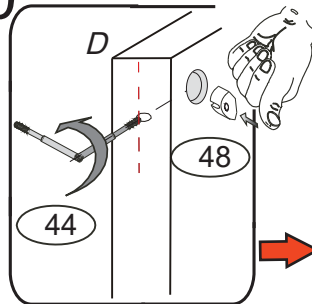
Nasaďte střednici E do vybrané polohy.

9



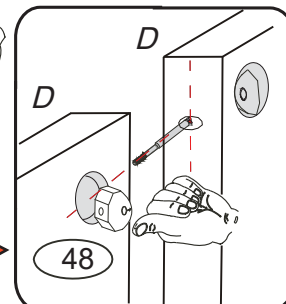
Vycentrujte rám a dotáhněte pevně.

10

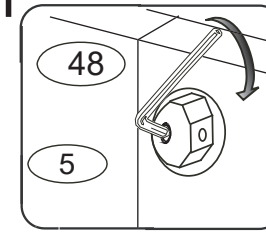


Do dílu zadního čela nasadte kování č.44 a č.48 3ks

11

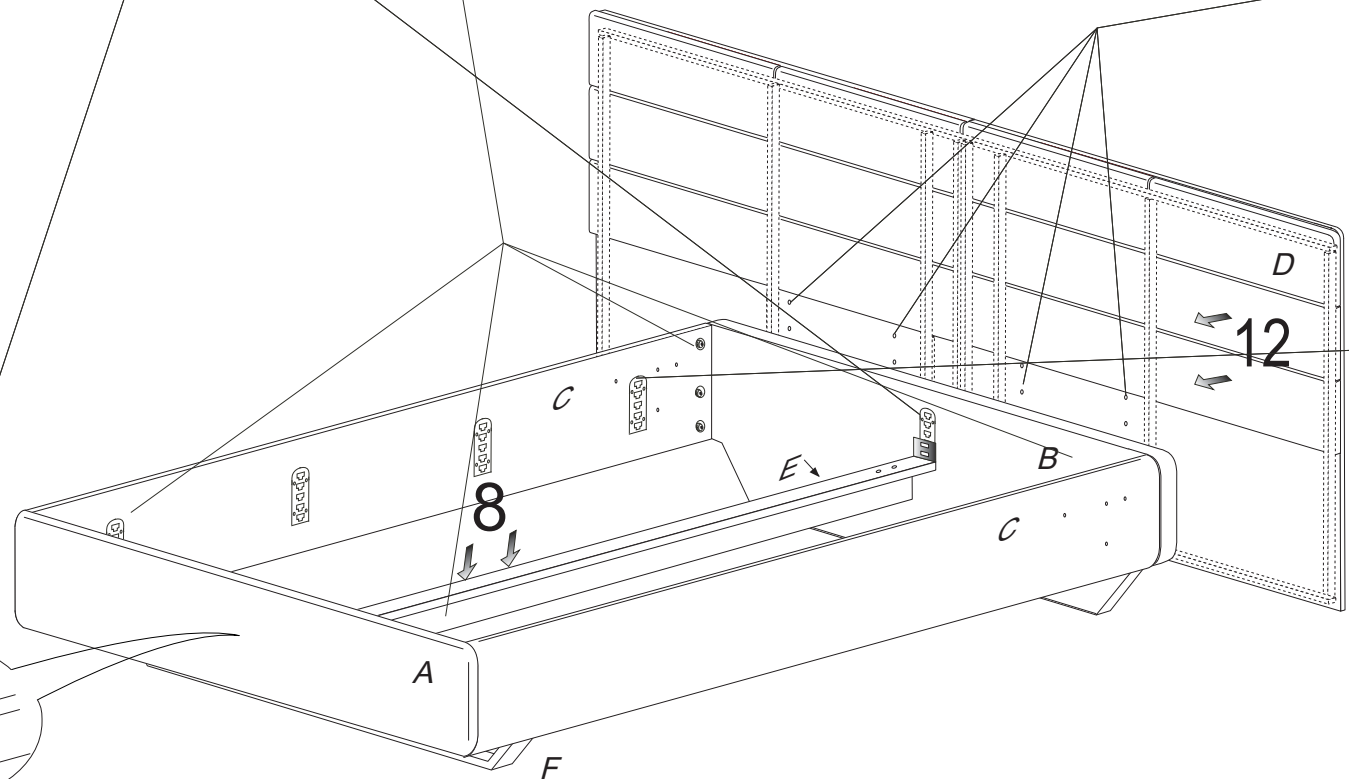


Do druhého dílu zadního čela nasadte č.44 3ks

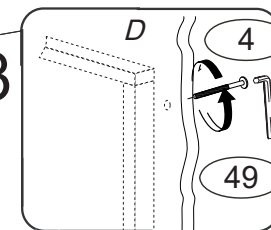


Dotáhněte nejprve zlehka. Vycentrujte oba díly čela a po té dotáhněte pevně.

3/3

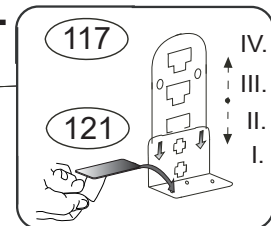


13



Ze zadní strany čalouněného čela přišroubujte svlaky k zadnímu čelu B.

14



Nasaďte varifix č.117. Slouží jako podpora lamelového roštu. Mezi rošt a varifix vlepte filc č.121

15

Na varifixy položte lamelové rošty.

